

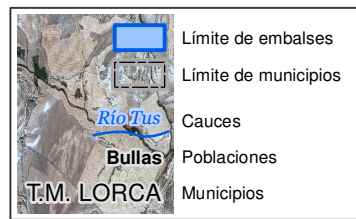


T.M. TOBARRA



CONFEDERACIÓN
HIDROGRÁFICA
DEL SEGURA
OFICINA DE
PLANIFICACIÓN
HIDROLÓGICA

© CHS de 2011 Piénselo antes de imprimir



PRESA DE LOS CHARCOS

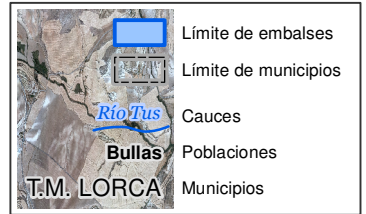
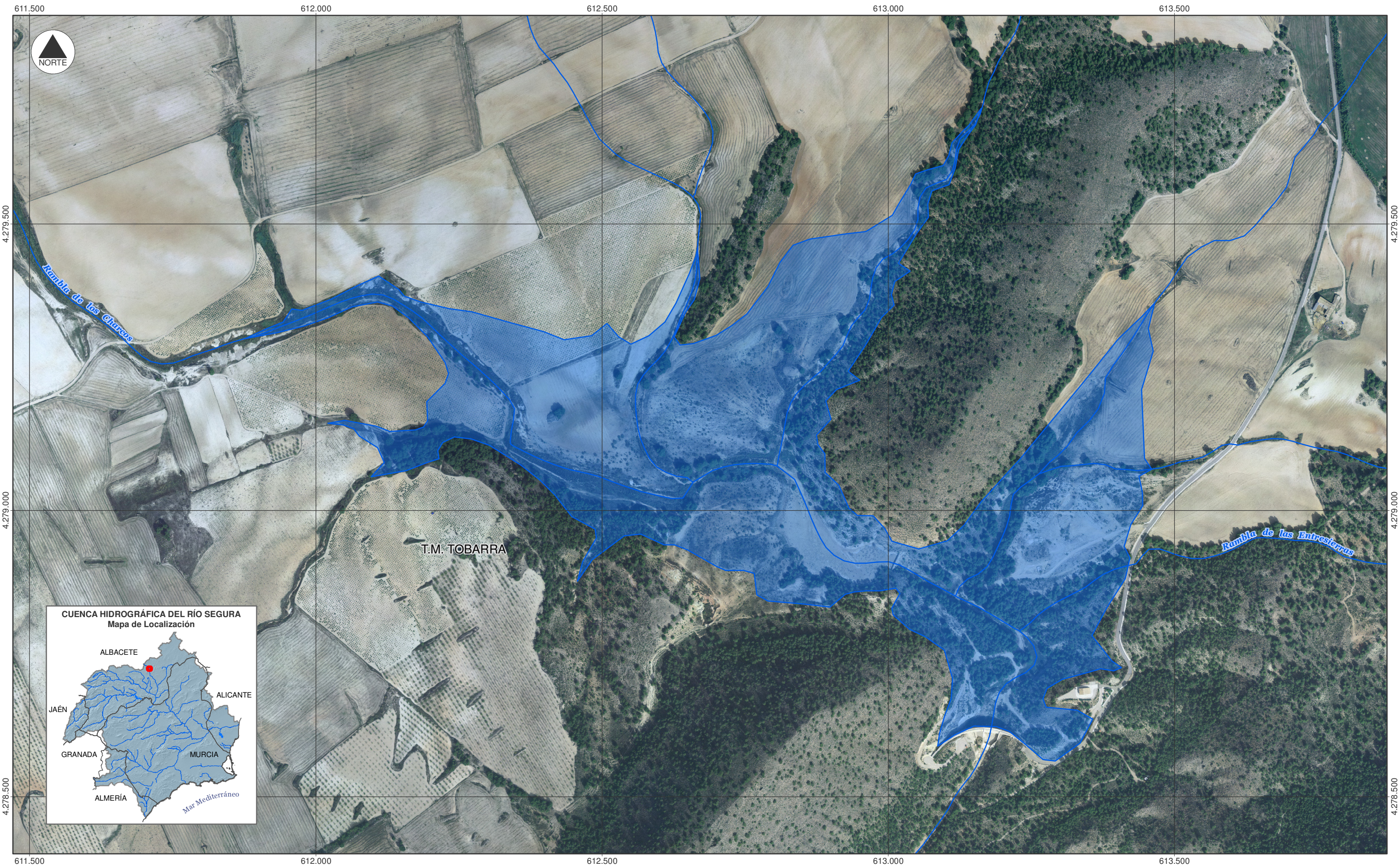
COLECCIÓN FICHAS DE EMBALSES

Escala 1:1.250 Metros

Coordenadas UTM ETRS89 Huso 30N. Ortofotografía PNOA 2009 © IGN - CARM
Más información en: <http://www.chsegura.es/chs/cuenca/infraestructuras/embalses>

RESUMEN DE DATOS BÁSICOS DE PRESA Y EMBALSE

Cauce	Rambla de los Charcos	Año de construcción	2001
Capacidad	2 hm ³	Material	Hormigón
Uso	Defensa	Cota Coronación	746,2 m
Titular	Estado	Tipo de presa	Arco-Gravedad



EMBALSE DE LOS CHARCOS

COLECCIÓN FICHAS DE EMBALSES

Escala 1:6.000 0 50 100 200 300 Metros

Coordenadas UTM ETRS89 Huso 30N. Ortofotografía PNOA 2009 © IGN - CARM
 Más información en: <http://www.chsegura.es/chs/cuenca/infraestructuras/embalses>

RESUMEN DE DATOS BÁSICOS DE PRESA Y EMBALSE

Cauce	Rambla de los Charcos	Año de construcción	2001
Capacidad	2 hm ³	Material	Hormigón
Uso	Defensa	Cota Coronación	746,2 m
Titular	Estado	Tipo de presa	Arco-Gravedad