

636.750

637.000

637.250

637.500



4.238.500

4.238.500

4.238.250

4.238.250

4.238.000

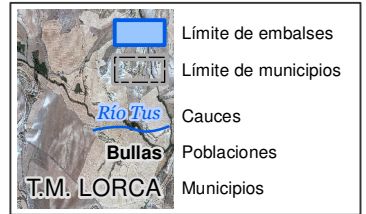
4.238.000

636.750

637.000

637.250

637.500



PRESA DEL JUDÍO

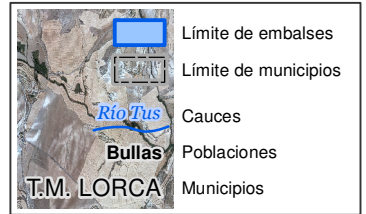
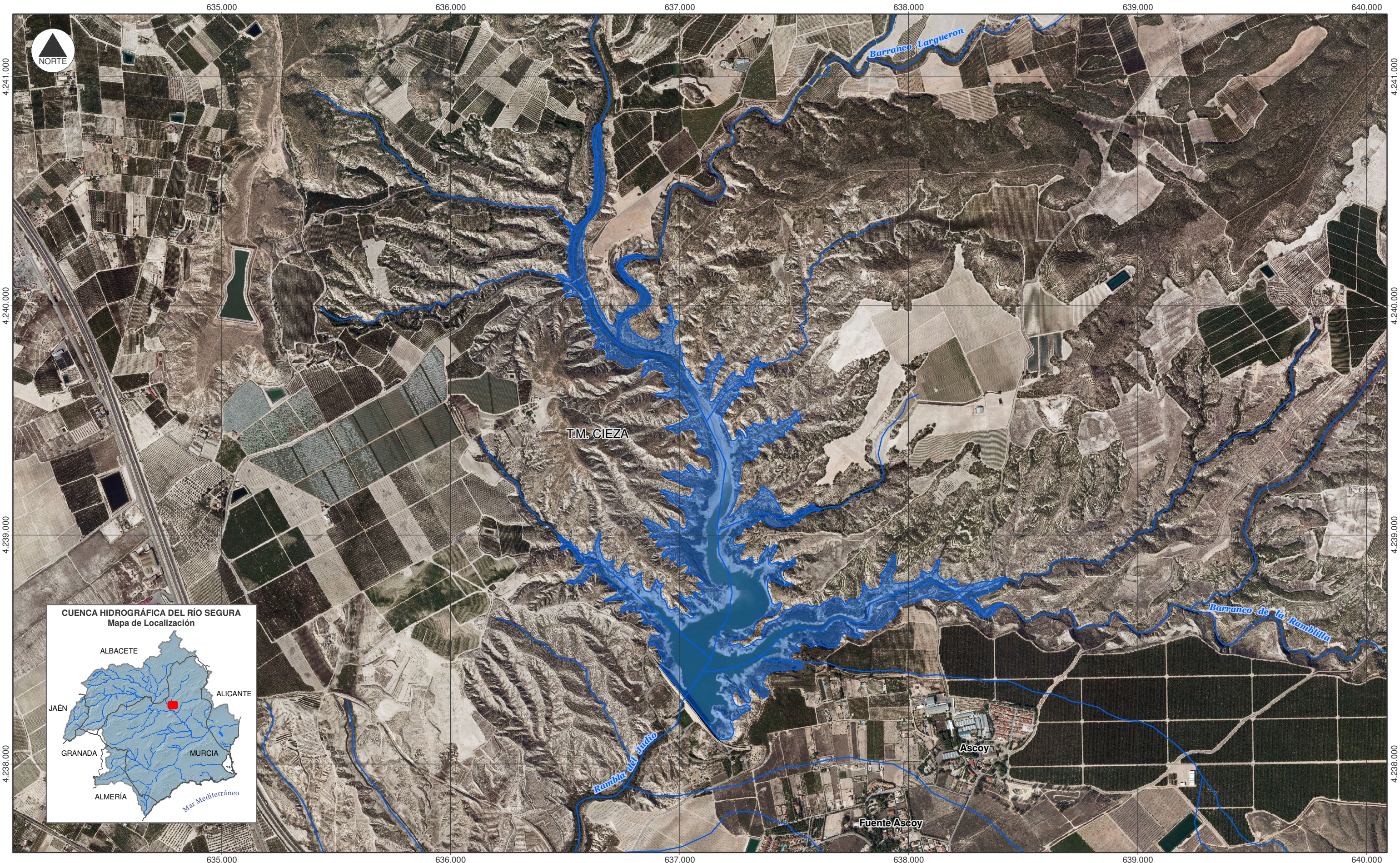
COLECCIÓN FICHAS DE EMBALSES

Escala 1:2.500 Metros

Coordenadas UTM ETRS89 Huso 30N. Ortofotografía PNOA 2009 © IGN - CARM
Más información en: <http://www.chsegura.es/chs/cuenca/infraestructuras/embalses>

RESUMEN DE DATOS BÁSICOS DE PRESA Y EMBALSE

Cauce	Rambla del Judío	Año de construcción	1992
Capacidad	9 hm ³	Material	Hormigón en masa vibrado
Uso	Defensa	Cota Coronación	246 m
Titular	Estado	Tipo de presa	Gravedad



EMBALSE DEL JUDÍO

COLECCIÓN FICHAS DE EMBALSES

Escala 1:15.000 0 125 250 500 750 Metros

Coordenadas UTM ETRS89 Huso 30N. Ortofotografía PNOA 2009 © IGN - CARM
Más información en: <http://www.chsegura.es/chs/cuenca/infraestructuras/embalses>

RESUMEN DE DATOS BÁSICOS DE PRESA Y EMBALSE

Cauce	Rambla del Judío	Año de construcción	1992
Capacidad	9 hm ³	Material	Hormigón en masa vibrado
Uso	Defensa	Cota Coronación	246 m
Titular	Estado	Tipo de presa	Gravedad