

630.000

630.250

630.500

630.750



4.278.000

4.278.000

4.277.750

4.277.750



630.000

630.250

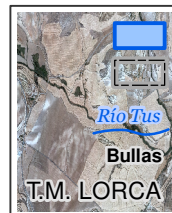
630.500

630.750



CONFEDERACIÓN  
HIDROGRÁFICA  
DEL SEGURA

OFICINA DE  
PLANIFICACIÓN  
HIDROLÓGICA



Límite de embalses  
Límite de municipios  
Cauces  
Poblaciones  
Municipios

# PRESA DE BAYCO U ORTIGOSA

## COLECCIÓN FICHAS DE EMBALSES

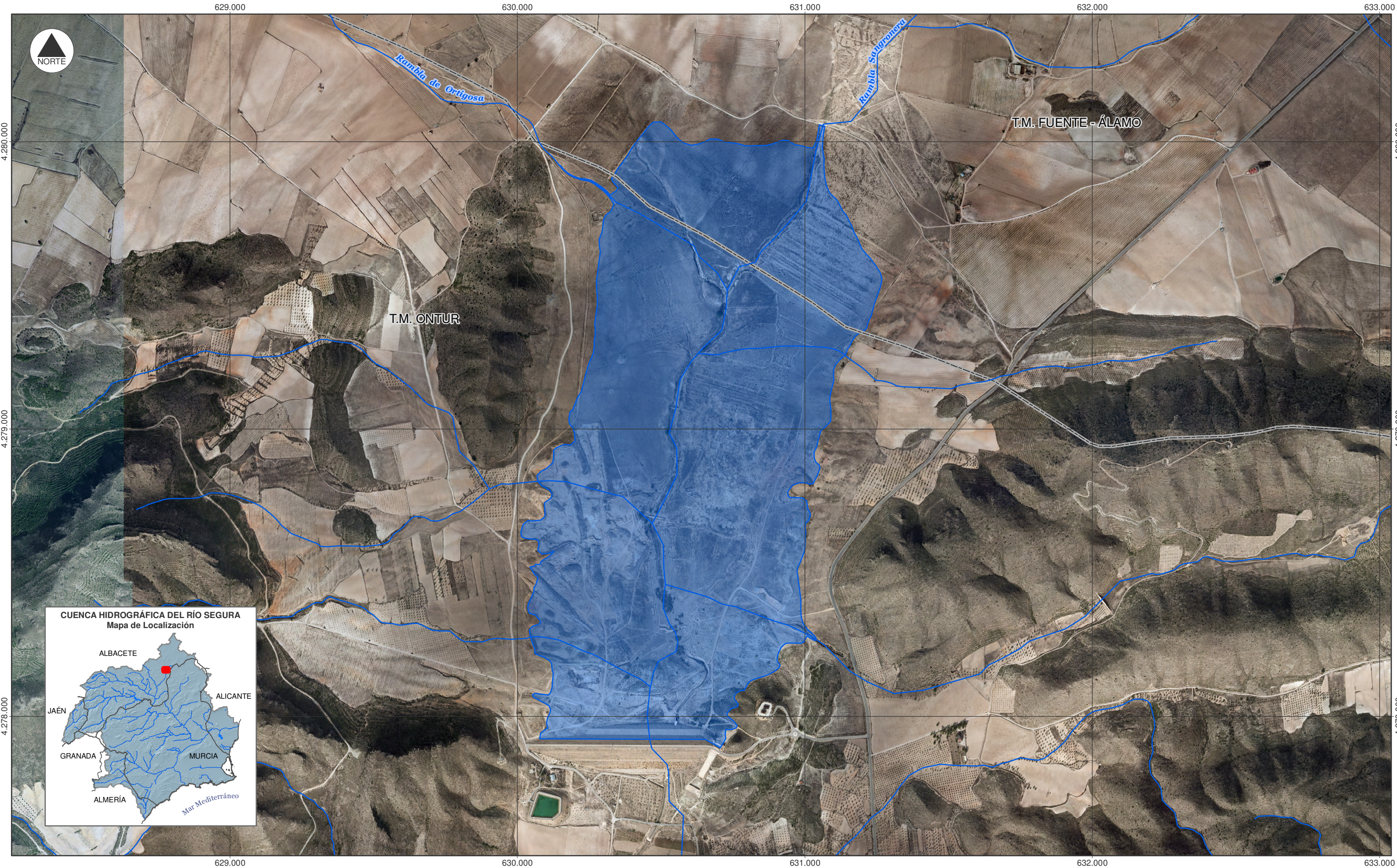
Escala 1:2.500 Metros

Coordenadas UTM ETRS89 Huso 30N. Ortofotografía PNOA 2009 © IGN - CARM  
Más información en: <http://www.chsegura.es/chs/cuenca/infraestructuras/embalses>

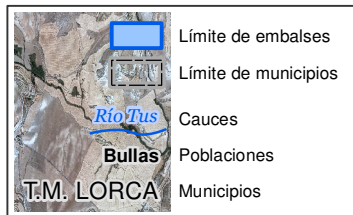
### RESUMEN DE DATOS BÁSICOS DE PRESA Y EMBALSE

<b>Cauce</b>	Rambla de Bayco	<b>Año de construcción</b>	1997
<b>Capacidad</b>	9 hm <sup>3</sup>	<b>Material</b>	Materiales sueltos
<b>Uso</b>	Defensa	<b>Cota Coronación</b>	697 m
<b>Titular</b>	Estado	<b>Tipo de presa</b>	Escollera con núcleo impermeable





CONFEDERACIÓN  
HIDROGRÁFICA  
DEL SEGURA  
OFICINA DE  
PLANIFICACIÓN  
HIDROLÓGICA



# EMBALSE DE BAYCO U ORTIGOSA

## COLECCIÓN FICHAS DE EMBALSES

Escala 1:12.000 Metros

Coordenadas UTM ETRS89 Huso 30N. Ortofotografía PNOA 2009 © IGN - CARM  
Más información en: <http://www.chsegura.es/chs/cuenca/infraestructuras/embalses>

### RESUMEN DE DATOS BÁSICOS DE PRESA Y EMBALSE

<b>Cauce</b>	Rambla de Bayco	<b>Año de construcción</b>	1997
<b>Capacidad</b>	9 hm <sup>3</sup>	<b>Material</b>	Materiales sueltos
<b>Uso</b>	Defensa	<b>Cota Coronación</b>	697 m
<b>Titular</b>	Estado	<b>Tipo de presa</b>	Escollera con núcleo impermeable