

PRESA DE ALGECIRAS

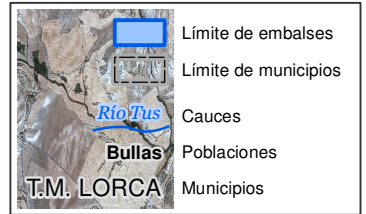
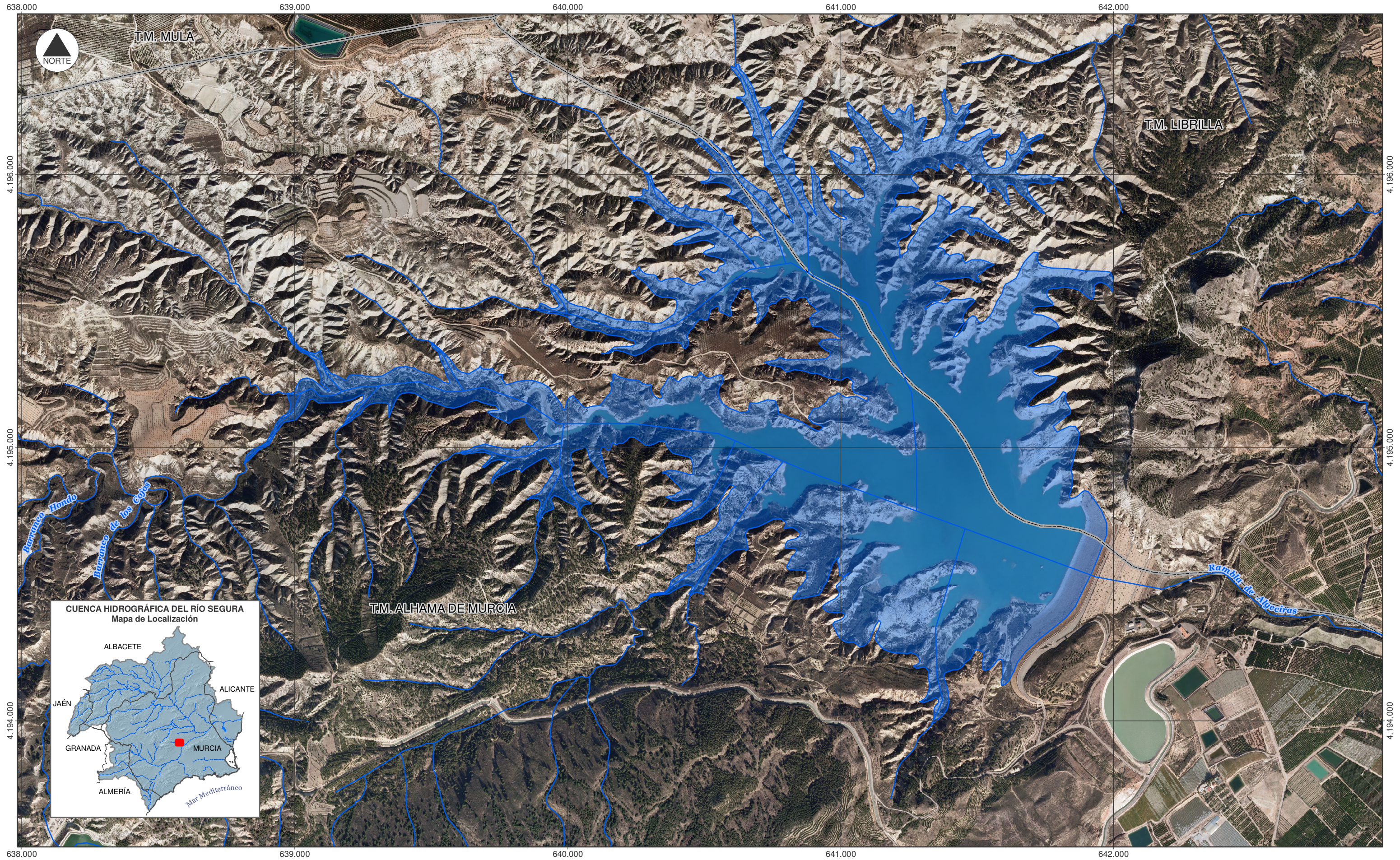
COLECCIÓN FICHAS DE EMBALSES

Escala 1:5.000 Metros

Coordenadas UTM ETRS89 Huso 30N. Ortofotografía PNOA 2009 © IGN - CARM
 Más información en: <http://www.chsegura.es/chs/cuenca/infraestructuras/embalses>

RESUMEN DE DATOS BÁSICOS DE PRESA Y EMBALSE

Cauce	Rambla de Algeciras	Año de construcción	1995
Capacidad	42,13 hm ³	Material	Conglomerados y margas
Uso	Riego y defensa	Cota Coronación	274 m
Titular	Estado	Tipo de presa	Materiales sueltos



EMBALSE DE ALGECIRAS

COLECCIÓN FICHAS DE EMBALSES

Escala 1:12.500 0 100 200 400 600 Metros

Coordenadas UTM ETRS89 Huso 30N. Ortofotografía PNOA 2009 © IGN - CARM
 Más información en: <http://www.chsegura.es/chs/cuenca/infraestructuras/embalses>

RESUMEN DE DATOS BÁSICOS DE PRESA Y EMBALSE

Cauce	Rambla de Algeciras	Año de construcción	1995
Capacidad	42,13 hm ³	Material	Conglomerados y margas
Uso	Riego y defensa	Cota Coronación	274 m
Titular	Estado	Tipo de presa	Materiales sueltos